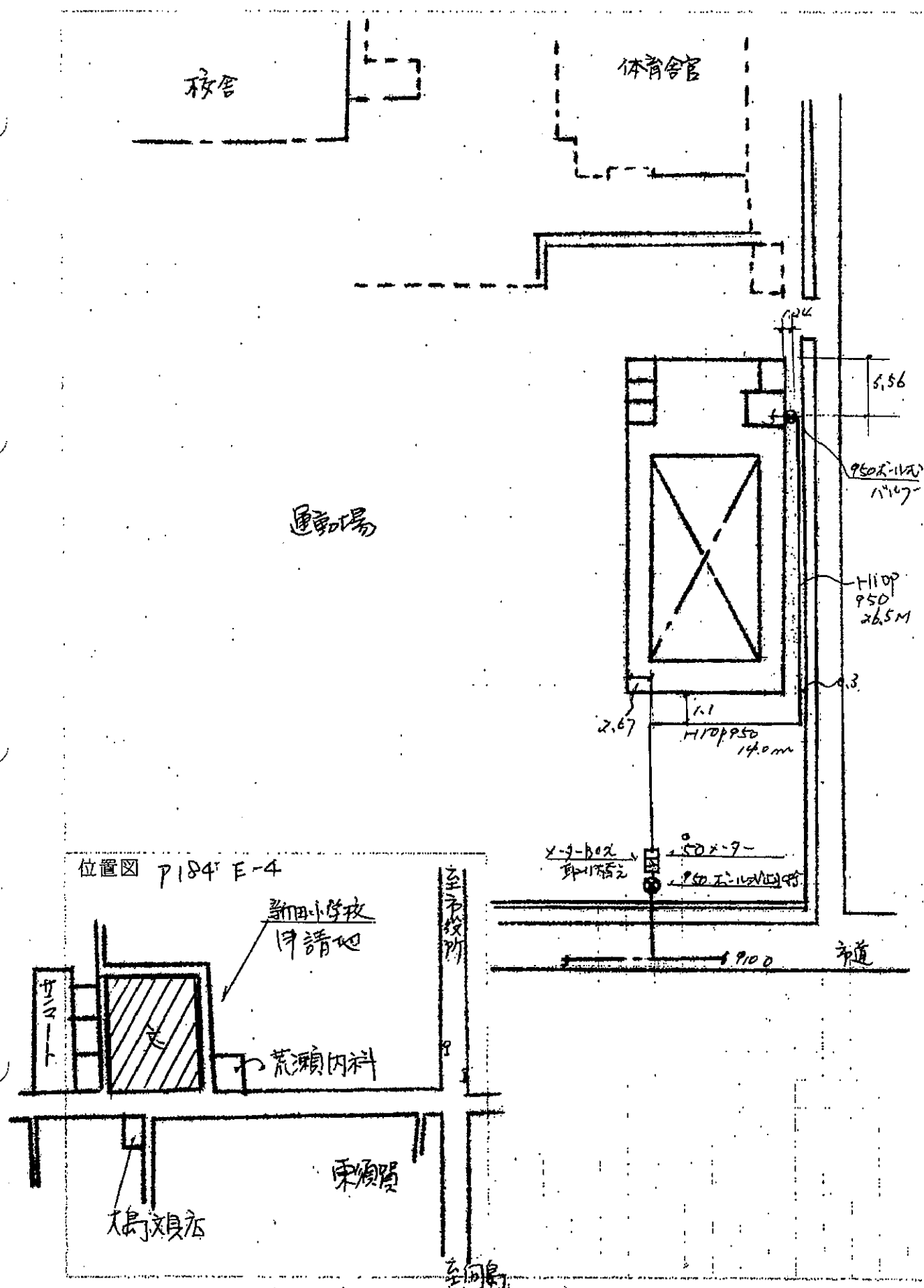


# 工事完工平面図



# 二階竣工平面図

使用材料

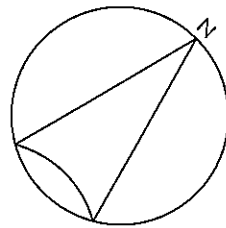
給水管	Φ	
給湯管	Φ	

# 一階竣工平面図

使用材料

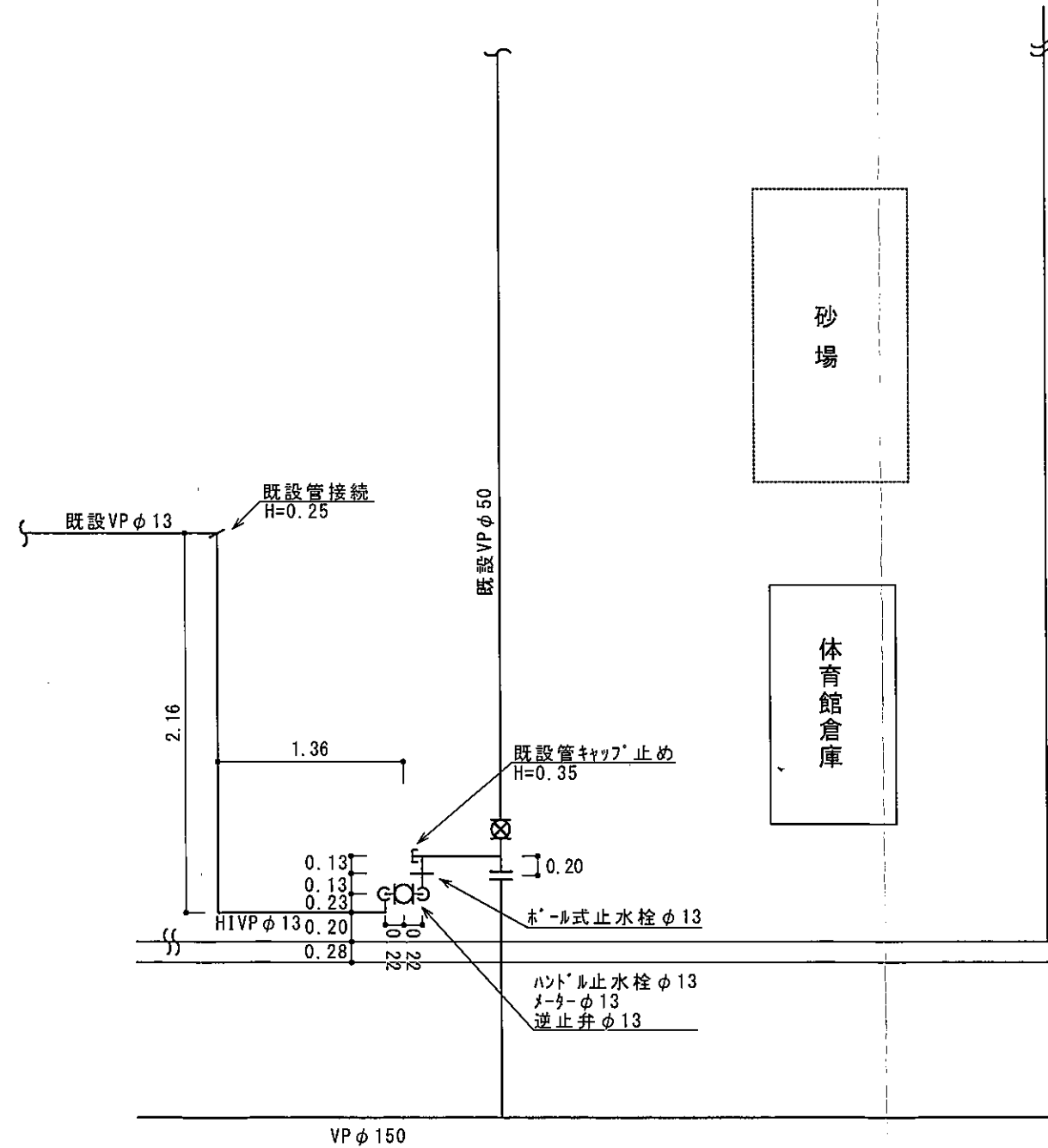
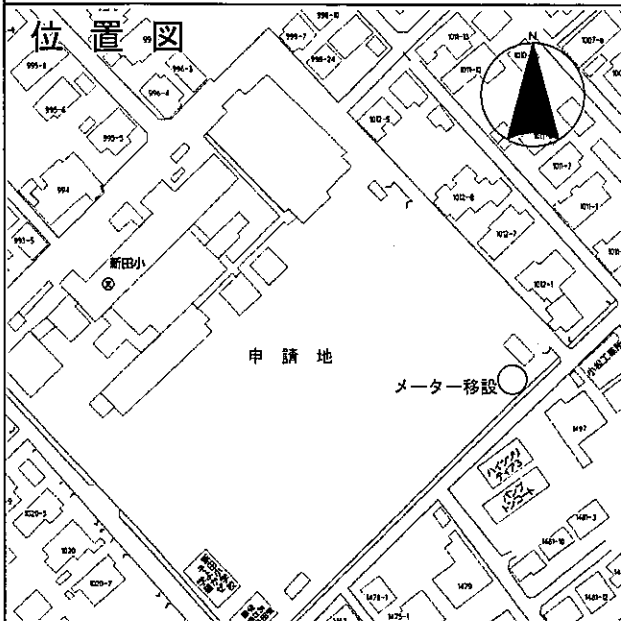
給水管	Φ13	H1VP
給湯管	Φ	

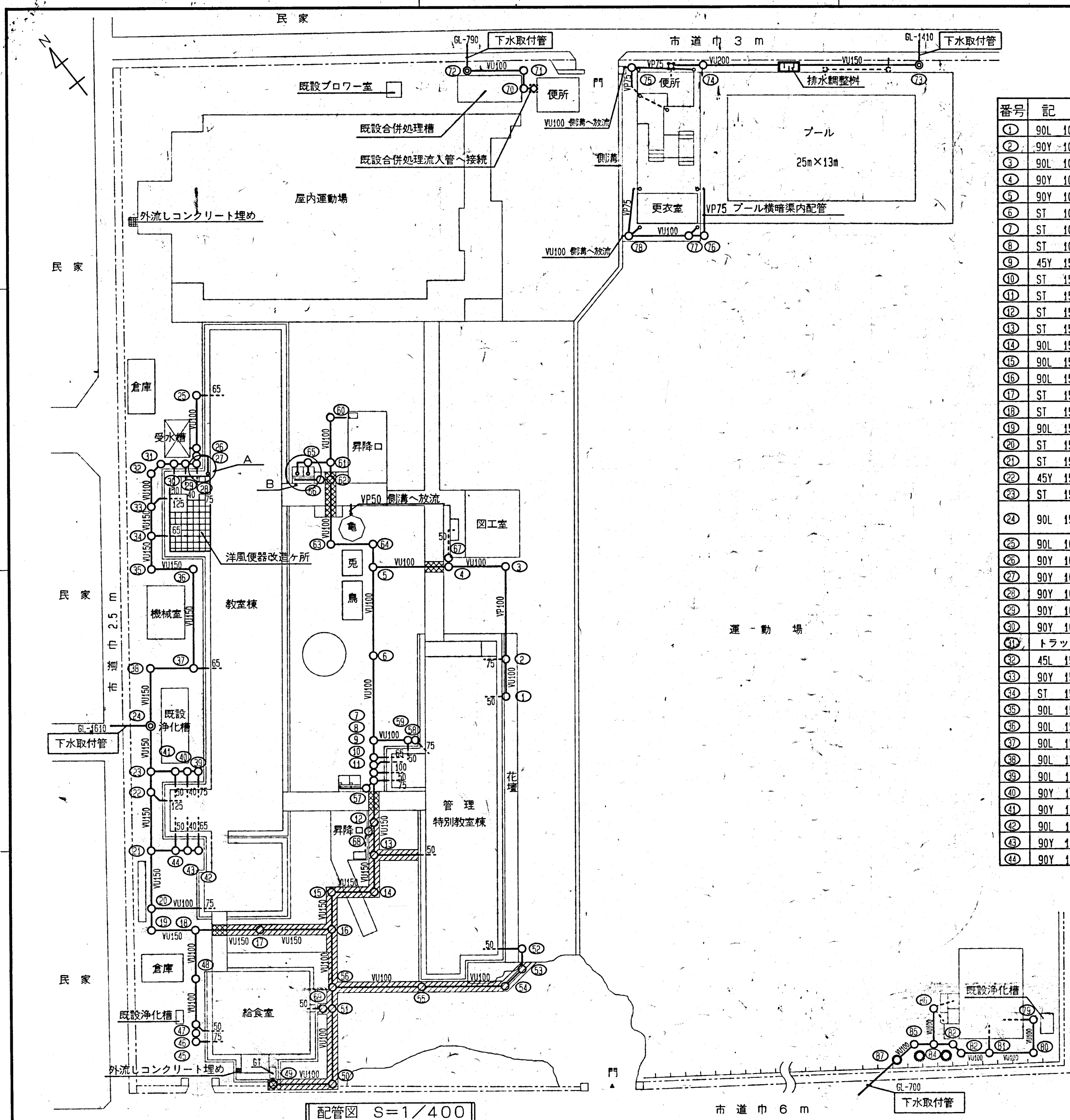
## 防府市立新田小学校 メーター移設工事



平面図 S=1:100

No.13 P.176 B-5





番号	記号	蓋	備考	管底	番号	記号	蓋	備考	管底
①	90L 100-150	150 みかけ	花壇内	-200	④5	トラップ	300 内蓋		-300
②	90Y 100-150	150 みかけ	花壇内	-250	④6	90L 100-150	150 みかけ		-300
③	90L 100-150	150 みかけ		-370	④7	45Y 100-150	150 みかけ		-330
④	90Y 100-150	150 みかけ		-440	④8	90L 100-150	150 みかけ		-385
⑤	90Y 100-150	150 みかけ		-545	④9	90L 100-150	150 みかけ		-300
⑥	ST 100-150	150 みかけ		-660	⑤0	90L 100-150	150 内蓋	防護ハット	-380
⑦	ST 100-150	150 みかけ		-775	⑤1	ST 100-150	150 内蓋	防護ハット	-480
⑧	ST 100-150	150 みかけ		-795	⑤2	90L 100-150	150 みかけ		-300
⑨	45Y 150-200	200 みかけ		-805	⑤3	45L 100-150	150 内蓋	防護ハット	-335
⑩	ST 150-200	200 みかけ		-815	⑤4	45L 100-150	150 内蓋	防護ハット	-370
⑪	ST 150-200	200 みかけ		-825	⑤5	ST 100-150	150 内蓋	防護ハット	-480
⑫	ST 150-200	200 内蓋	防護ハット	-880	⑤6	90Y 100-150	150 内蓋	防護ハット	-600
⑬	ST 150-200	200 内蓋	防護ハット	-920	⑤7	トラップ	300 内蓋	足洗場	-300
⑭	90L 150-200	200 内蓋	防護ハット	-965	⑤8	90L 100-150	150 みかけ		-300
⑮	90L 150-200	200 内蓋	防護ハット	-1020	⑤9	90Y 100-150	150 みかけ		-310
⑯	90L 150-200	200 内蓋	防護ハット	-1070	⑥0	トラップ	300 内蓋	2F足洗場	-300
⑰	ST 150-200	200 内蓋	防護ハット	-1165	⑥1	90L 100-150	150 みかけ		-300
⑱	ST 150-200	200 みかけ		-1250	⑥2	90Y 100-150	150 みかけ		-320
⑲	90L 150-200	200 みかけ		-1315	⑥3	90L 100-150	150 みかけ		-400
⑳	ST 150-200	200 みかけ		-1345	⑥4	90L 100-150	150 みかけ		-455
㉑	ST 150-200	200 みかけ		-1420	⑥5	トラップ	300 内蓋	足洗場	-300
㉒	45Y 150-200	200 みかけ		-1495	⑥6	トラップ	300 内蓋	足洗場	-300
㉓	ST 150-200	200 みかけ		-1520	⑥7	トラップ	300 内蓋	流し	-300
㉔	90L 150-300	300 内蓋	防護ハット T-8 コンクリート巻き 500口	-1580	⑥8	トラップ	300 内蓋	2F足洗場	-300
㉕	90L 100-150	150 みかけ		-300	⑥9	トラップ	300 内蓋	流し	-300
㉖	90Y 100-150	150 みかけ	受水槽内	-370	⑦0	90L 100-150	150 みかけ		-600
㉗	90Y 100-150	150 みかけ	高置水槽内	-380	⑦1	90L 100-150	150 みかけ		-625
㉘	90Y 100-150	150 みかけ		-390	⑦2	90L 150-300	300 内蓋	防護ハット T-8	-780
㉙	90Y 100-150	150 みかけ		-405	⑦3	90L 150-300	コンクリート巻き 500口		-800
㉚	90Y 100-150	150 みかけ		-420	⑦4	90Y 200-200	200 みかけ		-400
㉛	トラップ	300 内蓋		-450	⑦5	90Y 100-150	150 みかけ	雨水	-400
㉜	45L 150-200	200 みかけ		-470	⑦6	90L 100-150	150 みかけ	雨水	-300
㉝	90Y 150-200	200 みかけ		-505	⑦7	90Y 100-150	150 みかけ	雨水	-320
㉞	ST 150-200	200 みかけ		-545	⑦8	90Y 100-150	150 みかけ	雨水	-400
㉟	90L 150-200	200 みかけ		-590	⑦9	90L 100-150	150 みかけ		-300
㊱	90L 150-200	200 みかけ		-645	⑧0	90L 100-150	150 みかけ		-370
㊲	90L 150-200	200 みかけ		-775	⑧1	45YS 100-150	150 みかけ		-470
㊳	90L 150-200	200 みかけ		-835	⑧2	45L 100-150	150 みかけ		-550
㊴	90L 100-150	150 みかけ		-300	⑧3	45L 100-150	150 みかけ		-570
㊵	90Y 100-150	150 みかけ		-315	⑧4	ST 100-150	150 みかけ		-590
㊶	90Y 100-150	150 みかけ		-330	⑧5	45L 100-150	150 みかけ		-660
㊷	90L 100-150	150 みかけ		-300	⑧6	トラップ	300 内蓋		-300
㊸	90Y 100-150	150 みかけ		-315	⑧7	DR 150-200	200 内蓋	防護ハット T-8 コンクリート巻き 500口	-690
㊹	90Y 100-150	150 みかけ		-330					

- ※ アスファルト撤去補修ヶ所
- ※ コンクリート土間はり補修ヶ所
- ※ 洋風便器改造ヶ所 1. 2. 3F
- ※ 配管勾配は1/100とし、管下100mmダスト敷とする。
- ※ 防護ハットは、バール式・T-8とする。
- ※ 配管取出し側溝横断部は、鋼管にて保護すること。
- ※ 口径100mm以下の配管は、VPとする。
- ※ プール更衣室、便所雨水樋を切離し側溝へ放流。

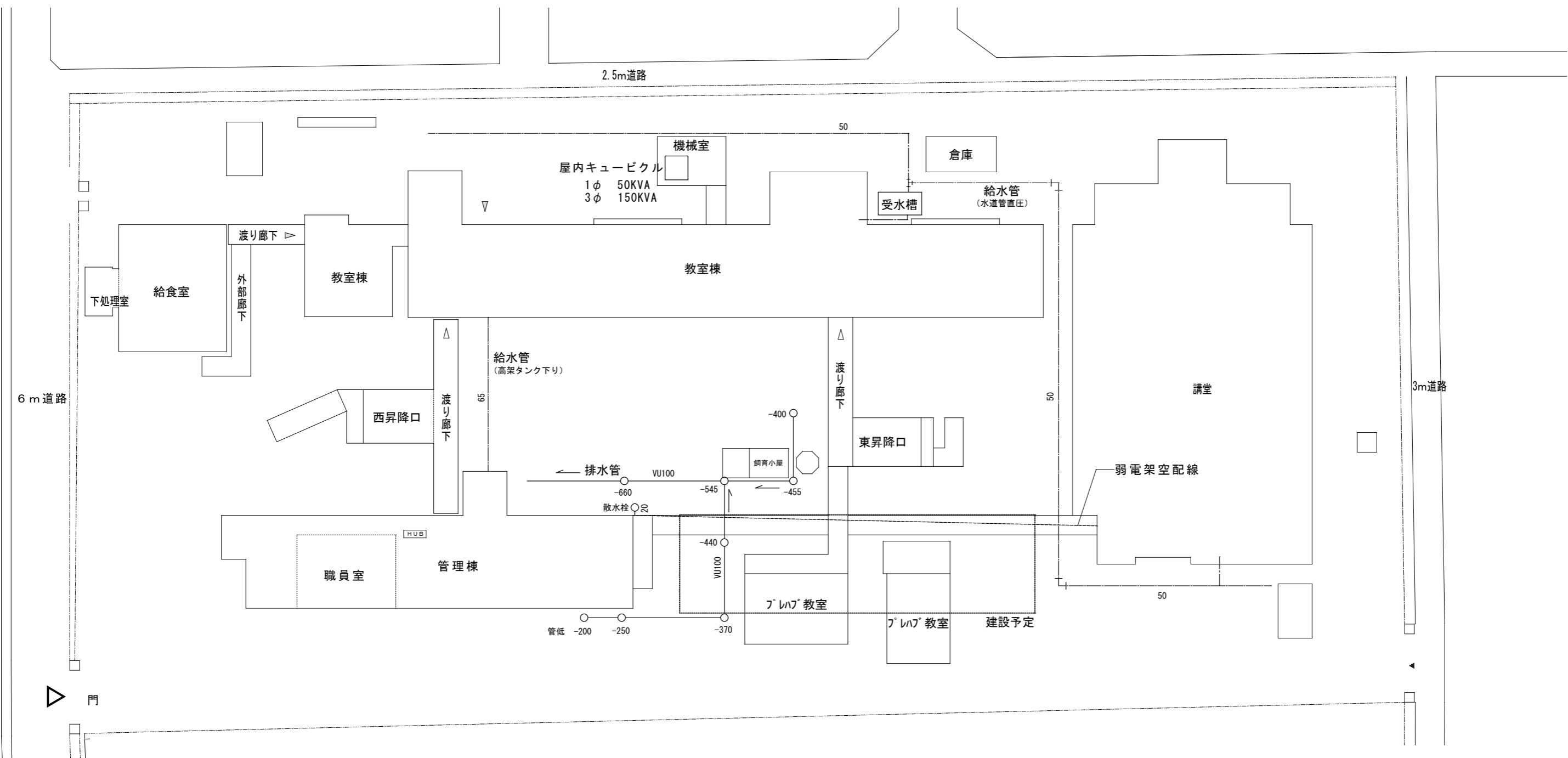
防 府 市

H 12 年 10 月 日 設計

工事名称 新田小学校公共下水道直結工事  
図面 配管図

縮尺 S = 1/400

No. 1-1



電気設備（既設）  
受電方式 高圧受電 6600V  
変圧器容量 1φ 50KVA  
3φ 150KVA

給排水設備（既設）  
排水 公共下水道（污水、雑排水）  
給水 校舎－高架タンク式  
体育館－直圧式

